

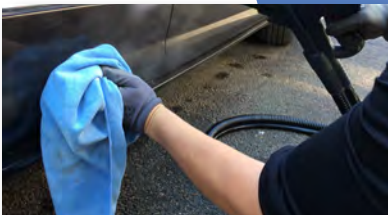
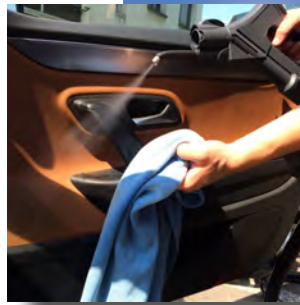


# SUPRASTEAM

Nettoyeurs vapeur professionnels



## ➤ Méthode de nettoyage et rénovation vapeur automobile



» **16 étapes** simples  
et illustrées pour un  
nettoyage complet et une  
rénovation intérieure et  
extérieure des véhicules

...



## Méthode de nettoyage automobile EXTÉRIEUR

### 1•NETTOYER LES JANTES

Pulvérisez le **JANTE FLASH** sur les jantes à l'aide d'un pulvérisateur manuel afin de commencer à décoller les poussières de freinage. Une fois que le **JANTE FLASH** recouvre la jante, ne pas rincer et le laisser agir jusqu'à l'étape 4.



### 2•NETTOYER LES BAS DE CAISSE

Pulvérisez le **CLEANER UNIVERS** à l'aide d'un pulvérisateur manuel sur les bas de caisse afin de décoller les taches de goudron, ne pas rincer et le laisser agir. Le rinçage s'effectuera à l'étape 4.



### 3•PRÉLAVER LA CARROSSERIE

Pulvérisez le **CLEANER UNIVERS** à l'aide d'un pulvérisateur manuel sur les parties de la carrosserie présentant des impacts d'insectes et le laisser agir. Le rinçage s'effectuera à l'étape 4.

*\*Conseil pratique : Le mélange des produits n'affecte en rien la qualité finale du nettoyage.*





## Méthode de nettoyage automobile EXTÉRIEUR

### 4-NETTOYER LA CARROSSERIE

Nettoyez la carrosserie en vapeur + **SUBLIME CAR** + essuyage microfibre. Pour cette étape il est essentiel de charger le jet de vapeur avec le **SUBLIME CAR** pour les raisons suivantes :

- L'utilisation du **SUBLIME CAR** évite la formation de micro rayures sur la carrosserie
- Le nettoyage est plus rapide et plus facile
- Afin d'obtenir une brillance importante grâce à sa haute teneur en cire de Carnauba

Une fois le **SUBLIME CAR** dilué dans le bidon d'injection, positionnez le bouton de réglage produit au maximum, balayez la surface de la carrosserie avec le pistolet équipé (accessoire REF:J12002) en utilisant la vapeur chargée au **SUBLIME CAR** puis essuyez à l'aide d'une microfibre. Vous effectuerez le nettoyage en partant du haut vers le bas. Vous insisterez sur les bas de caisse, les jantes, ainsi que sur les impacts d'insectes.

En cas de taches persistantes sur les jantes ou les plaques d'immatriculation, vous pouvez utiliser les brosses nylon sur la buse afin d'améliorer l'effet mécanique du nettoyage.

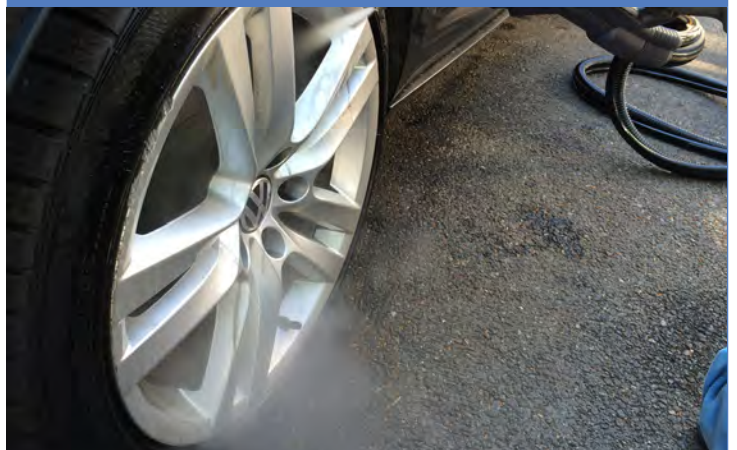
Vous disposez également de (accessoire REF:J8783) afin de pouvoir nettoyer les passages de roues, en vapeur chargée au **SUBLIME CAR** de manière à faciliter l'écoulement de l'encrassement.

*\*Conseil gain de temps : Ne nettoyez que les parties visibles des passages de roues.*

Pour nettoyer le toit d'un gros véhicule, l'opération sera facilitée par l'utilisation des rallonges pour accéder aisément au centre du pavillon.

*\*Conseil gain de temps : ne pas essuyer plusieurs fois au même endroit, ne pas chercher à éliminer les traces, vous vous en chargerez durant l'étape 5.*

Pour optimiser le nettoyage du pare-brise vous pourrez utiliser une des rallonges ainsi que la brosse en crin de cheval, toujours en travaillant avec la vapeur chargée en **SUBLIME CAR** tout en effectuant un mouvement de va-et-vient suivi d'un essuyage microfibre.





## Méthode de nettoyage automobile EXTÉRIEUR

### 5-FAIRE BRILLER LA CARROSSERIE

Illuminez la carrosserie en pulvérisant un voile de **FINITION MIROIR** à l'aide d'un pulvérisateur manuel, essuyez avec un chiffon microfibre propre puis lustrez en effectuant un mouvement circulaire pour insister légèrement sur les traces afin d'obtenir l'effet miroir désiré.



### 6-FAIRE BRILLER LES PNEUMATIQUES

Pour un effet de glaçage des flancs de pneus, à l'aide d'un pulvérisateur manuel, vous effectuerez une première application du **PLASTIC GLOSS** puis essuyerez avec un chiffon microfibre afin d'éliminer la couche d'encrassement. Vous pourrez ensuite pulvériser une deuxième couche homogène sur la totalité des flancs puis la laisser sécher.



### 7-RENOVER LES PLASTIQUES

Pour la rénovation des plastiques extérieurs, vous pourrez pulvériser le **PLASTIC GLOSS** sur les pare-chocs, barres de protection des portières, rétroviseurs et joints puis essuyer avec une microfibre immédiatement après application, de manière à obtenir un rendu satiné et non glacé.



### 8-RENOVER LE MOTEUR

Appliquez le produit **JANTE FLASH** à l'aide d'un pulvérisateur manuel sur les parties colorées du moteur afin de les raviver. Sélectionnez (accessoire REF:J12002) en mode vapeur sèche uniquement puis traitez l'ensemble des surfaces pour finir avec un essuyage microfibre.

Une fois propre, vous pulvériserez abondamment les zones plastiques du moteur avec le produit **PLASTIC GLOSS** avant de terminer avec un léger essuyage microfibre.



**SUPRASTEAM**

1, rue Charles de Gaulle  
91070 BONDOUFLE

[www.suprasteam.com](http://www.suprasteam.com)

Tél : +33(0)1 69 11 65 58



Service après-vente



Matériel  
professionnel



## Méthode de nettoyage automobile INTÉRIEUR

### 9-NETTOYER LE PLAFONNIER

Pour cette opération, deux possibilités :

- **Nettoyage** : Sélectionnez (accessoire REF:7978) et utilisez-le en mode vapeur sèche + aspiration uniquement. Ce système permettra un dépoussiérage et l'élimination des odeurs.

- **Rénovation** : Pulvérisez le produit **CLEANER UNIVERS** d'une manière homogène sur la surface puis effectuez un léger essuyage avec une microfibre propre. Ensuite sélectionnez (accessoire REF:7978) sur lequel vous fixerez la brosse pour plafonnier. Vous utiliserez cet accessoire en mode vapeur sèche + aspiration uniquement et effectuerez un premier brossage de manière à décroasser la surface. Une fois cette opération terminée vous retirerez la brosse à plafonnier et vous repasserez sur l'ensemble de la surface avec (accessoire REF:7978) en mode vapeur sèche + aspiration pour aspirer les résidus de produit et l'encrassement. Finir avec un essuyage microfibre simple.

*Conseil pratique : Ne jamais insister lourdement ou utiliser la fonction injection de produit en machine sur le nettoyage d'un plafonnier car il pourrait au fil du temps se fragiliser.*



### 10-NETTOYER LE TABLEAU DE BORD

Pour le nettoyage du tableau de bord, console centrale, volant, instruments de bord, commandes audio/chauffage, vous pulvériserez uniquement de la vapeur sur l'ensemble de ces surfaces, suivi d'un essuyage microfibre. (accessoire REF:J12002)

*Conseil pratique : l'ensemble des éléments électriques rencontrés sur un véhicule sont homologués par des normes, les protégeant contre le ruissellement, par conséquent, ils peuvent être traités par vapeur sèche + essuyage en toute sécurité.*





## Méthode de nettoyage automobile INTÉRIEUR

### 11•NETTOYER LES TEXTILES

Pour cette opération, deux possibilités :

- **Nettoyage** : Sélectionnez (accessoire REF:J7978 ou accessoire REF:J5624 ou accessoire REF:J5645), les utiliser en mode vapeur sèche + aspiration uniquement. Ce système permettra un dépoussiérage et l'élimination des odeurs.



- **Rénovation** : Sélectionnez (accessoire REF:J5584) sur lequel vous fixerez la brosse pour textile. Vous utiliserez cet accessoire en mode vapeur + produit **TEXTILE RENAISSANCE** injecté en machine et effectuerez un premier brossage homogène de manière à dégraisser la surface. **IMPORTANT** : ne pas utiliser l'aspiration lors de cette étape.

Une fois cette opération terminée vous retirerez l'accessoire « fer à repasser » et vous sélectionnerez (accessoire REF:J7978) que vous repasserez sur l'ensemble de la surface en mode vapeur + **TEXTILE RENAISSANCE** + aspiration pour aspirer les résidus de produit et l'encrassement. Finir avec un essuyage microfibre simple afin de supprimer l'excès d'humidité.

*Conseil pratique : Si le siège est très encrassé ou taché, pulvérisez le produit CLEANER UNIVERS de manière homogène sur la surface avant le traitement.*





## Méthode de nettoyage automobile INTÉRIEUR

### 12•NETTOYER LE CUIR, ALCANTARA OU SKAÏ

Pour cette opération, deux possibilités :

- **Nettoyage** : Sélectionnez (accessoire REF:J12002) et pulvérisez uniquement de la vapeur sèche sur l'ensemble de la surface, suivi d'un essuyage microfibre.



- **Rénovation** : Sélectionnez (accessoire REF:5418) et fixez la brosse crin de cheval triangulaire. Vous pulvériserez le **CLEANER UNIVERS** sur cette brosse à l'aide du pulvérisateur manuel puis vous effectuerez un brossage du siège de manière circulaire. Une fois l'encrassement éliminé du siège vous essuieriez la surface avec une microfibre.

*Conseil pratique : Après nettoyage du siège en cuir, passez une légère couche de crème nutritive pour cuirs sur la surface, puis essuyez en massant doucement afin de faire pénétrer le produit. Cette opération peu coûteuse vous permettra une hydratation du cuir et un entretien idéal.*





## Méthode de nettoyage automobile INTÉRIEUR

### 13•NETTOYER LES ZONES INACCESSIBLES

Sélectionnez (accessoire REF:J8783) en mode vapeur sèche uniquement pour souffler l'encrassement se situant dans les coins les plus difficiles d'accès en direction de zones accessibles. Par exemple, soufflez l'encrassement se trouvant le long des rails de siège, entre les sièges et la console centrale, derrière le pédalier vers les tapis.



### 14•NETTOYER LES TAPIS ET SUR-TAPIS

Pour cette opération, deux possibilités :

- **Nettoyage** : Sélectionnez (accessoire REF:J7978 ou les accessoires REF:J5624 et REF:J5645), les utiliser en mode vapeur sèche + aspiration uniquement. Ce système permettra un dépoussiérage et l'élimination des odeurs.

- **Rénovation** : Sélectionnez (accessoire REF:J7978) et l'utiliser en mode vapeur sèche + aspiration uniquement. Une fois dépoussiéré, sélectionnez (accessoire REF:J5584) sur lequel vous fixerez la brosse pour textile. Vous utiliserez cet accessoire en mode vapeur + produit **TEXTILE RENAISSANCE** injecté en machine et effectuerez un premier brossage homogène de manière à dégraisser la surface.

**IMPORTANT** : ne pas utiliser l'aspiration lors de cette étape. Une fois cette opération terminée vous retirerez l'accessoire et vous sélectionnez (accessoire REF:J7978) que vous repasserez sur l'ensemble de la surface en mode vapeur + **TEXTILE RENAISSANCE** + aspiration pour aspirer les résidus de produit et l'encrassement. Finir avec un léger essuyage microfibre simple afin de supprimer l'excès d'humidité et réorganiser les fibres.



**SUPRASTEAM**

1, rue Charles de Gaulle  
91070 BONDOUFLE

[www.suprasteam.com](http://www.suprasteam.com)

Tél : +33(0)1 69 11 65 58



Service après-vente



Matériel  
professionnel





## Méthode de nettoyage automobile INTÉRIEUR

### 15•NETTOYER LES PLASTIQUES

Pour cette opération, deux possibilités :

- **Nettoyage** : Sélectionnez (accessoire REF:J12002) et pulvérisez uniquement de la vapeur sèche sur l'ensemble de la surface, suivi d'un essuyage microfibre.



- **Rénovation** : Sélectionnez (accessoire REF:J5418) et fixez la brosse crin de cheval triangulaire. Vous pulvériserez le **CLEANER UNIVERS** sur cette brosse à l'aide du pulvérisateur manuel puis vous effectuerez un brossage du siège de manière circulaire. Une fois l'encrassement éliminé du siège vous essuiez la surface avec une microfibre. Enfin, vous pourrez pulvériser le **PLASTIC GLOSS** sur les plastiques propres puis essuyer avec une microfibre immédiatement après application, de manière à obtenir un rendu satiné et non glacé.



### 16•NETTOYER LE COFFRE

Pour cette opération, deux possibilités :

- **Nettoyage** : Sélectionnez (accessoire REF:J7978 ou les accessoires REF:J5624 et REF:J5645), les utiliser en mode vapeur sèche + aspiration uniquement. Ce système permettra un dépeussierage et l'élimination des odeurs.



- **Rénovation** : Sélectionnez (accessoire REF:J7978) et l'utiliser en mode vapeur sèche + aspiration uniquement. Une fois dépeussieré, sélectionnez (accessoire REF:J5584) sur lequel vous fixerez la brosse pour textile. Vous utiliserez cet accessoire en mode vapeur + produit **TEXTILE RENAISSANCE** injecté en machine et effectuerez un premier brossage homogène de manière à dégraisser la surface. **IMPORTANT** : ne pas utiliser l'aspiration lors de cette étape. Une fois cette opération terminée vous retirerez l'accessoire « fer à repasser » et vous sélectionnerez (accessoire REF:J7978) que vous repasserez sur l'ensemble de la surface en mode vapeur + **TEXTILE RENAISSANCE** + aspiration pour aspirer les résidus de produit et l'encrassement. Finir avec un léger essuyage microfibre simple afin de supprimer l'excès d'humidité et réorganiser les fibres.



# Nettoyeurs vapeur professionnels

## SUPRASTEAM

1

### USINE DE FABRICATION

Nos nettoyeurs vapeur sont fabriqués en Italie dans notre usine partenaire spécialisée dans la conception de machines dédiées à la technologie vapeur.

1

### AN DE GARANTIE

Nos nettoyeurs vapeur sont garantis pièces et main d'oeuvre pendant 1 an. Votre tranquillité est primordiale quand vous choisissez nos produits.

5

### DOMAINES D'ACTIVITE

En plus du secteur automobile, nous sommes également présents dans l'agroalimentaire, la santé, l'industrie, la restauration et les collectivités.

SAV

### SERVICE APRES VENTE

C'est pour vous garantir une satisfaction totale que notre service après-vente *made in france* assure la réparation et l'entretien de votre matériel.

R&D

### A LA POINTE DE L'INNOVATION

Les équipes de notre Bureau d'Étude innovent en permanence en proposant des solutions de nettoyage vapeur adaptées à chaque activité.

Pro

### DU MATERIEL DE PRO POUR LES PROS

Nous sommes un acteur majeur de la technologie vapeur saturée depuis 2007. Nos machines sont de qualité professionnelle et industrielle.

## ILS NOUS FONT CONFIANCE



Mercedes-Benz



## CONTACT



info@suprasteam.com

[www.suprasteam.com](http://www.suprasteam.com)

### Nous rendre visite :

4 rue Gustave Eiffel  
91070 BONDOUFLE- FRANCE

T : +33 (0)1 69 11 65 58

### Nos vidéos démo :

